

wallbox 

# PULSAR PLUS SOCKET

Petite et puissante



PULSAR PLUS SOCKET

## Simple comme bonjour !

Parfaite pour une utilisation quotidienne à domicile, **Pulsar Plus Socket** promet à votre véhicule électrique un chargement intelligent, puissant, le tout dans un format incroyablement compact. Dotée d'une prise intégrée avec obturateur, ses dimensions compactes et son design minimaliste s'adaptent à tous les garages et sont renforcés par les multiples fonctions disponibles sur l'application myWallbox.



### ✓ Compact et puissant

Le plus petit chargeur dans sa catégorie. Jusqu'à 22 kW pour une charge jusqu'à 10 x plus rapide qu'avec des prises standard.

### ✓ Robuste

Installez et utilisez votre chargeur en toute sécurité à l'intérieur comme à l'extérieur grâce aux indices de protection IP55 et IK10. Résistant aux chocs, à l'eau et à la poussière, il est également équipé de vis de sécurité antivols externes.

### ✓ Facile à installer

Conception avec plaque arrière pour faciliter et accélérer l'installation.

### ✓ Facile à utiliser

Le contrôle à portée de main avec l'application myWallbox

### ✓ Garantie 3 ans

Développé et fabriqué en Europe, Pulsar Plus est conçu pour durer.



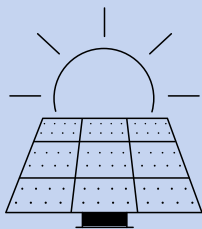
## LOGICIEL

# Optimiser la durabilité et les économies grâce à nos fonctions de gestion de l'énergie

### ECO-SMART

## Recharge solaire des véhicules électriques

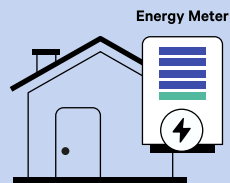
Utilisez le surplus d'énergie des panneaux solaires d'un bâtiment pour éviter les prix élevés du réseau électrique. Chargez avec une énergie 100 % solaire ou un mélange d'énergie solaire et provenant du réseau électrique.\*



### POWER BOOST

## Équilibrage dynamique de la charge pour les véhicules électriques individuels.

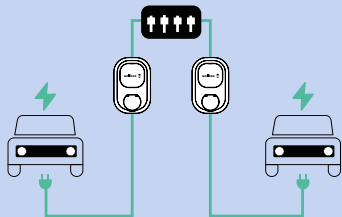
Chargez le plus rapidement possible, en fonction de l'utilisation d'énergie en temps réel du bâtiment, sans avoir à mettre à niveau l'infrastructure électrique.\*



### PARTAGE DE PUISSANCE DYNAMIQUE

## Chargez plusieurs véhicules électriques

Installez plusieurs chargeurs sur le même circuit pour distribuer l'énergie disponible de manière dynamique et chargez tous les véhicules connectés en même temps.\*\*



Demandez dès aujourd'hui à votre représentant commercial comment mettre à niveau votre système de charge intelligente.

\*Compteur d'énergie requis  
\*\*Eco-Smart non compatible avec Partage de Puissance Dynamique et OCPP.

## LOGICIEL

# Le contrôle à portée de main avec l'application myWallbox

Surveillez le statut de votre chargeur et contrôlez-le à partir de n'importe quel endroit.

Définissez des horaires pour automatiser les sessions de charge et éviter les prix élevés.

Obtenez des statistiques en temps réel sur les dépenses et l'utilisation de l'énergie.



Sécurisez votre chargeur avec le verrouillage et déverrouillage à distance.

Profitez de toutes les fonctionnalités de la solution de gestion de l'énergie.

Activez le Halo Light Standby pour que la lumière reste éteinte jusqu'à ce que vous interagissiez avec le chargeur.



PULSAR PLUS

## Informations détaillées sur le produit



### Spécifications générales

|                                 |  |
|---------------------------------|--|
| Type de chargeur :              | AC   |
| Mode de charge :                | Mode 3                                     |
| Couleur :                       | Noir mat                                   |
| Type de connecteur :            | Prise Type 2 avec obturateur               |
| Dimensions (H x L x W) :        | 204.3x313x142.5 mm                         |
| Poids :                         | 2.5 kg                                     |
| Température de fonctionnement : | -30°C à 40°C<br>(50°C à puissance réduite) |

### Spécifications électriques

|                                   |   |
|-----------------------------------|---|
| Puissance de charge max :         | 7,4 kW (monophasé) /<br>22 kW (triphasé)  |
| Tension nominale AC $\pm 10\%$ :  | 220 V à 240 V (7,4 kW) /<br>400 V (11 kW et 22 kW)                                  |
| Courant nominal :                 | 32 A (7,4 kW - monophasé) /<br>16 A (11 kW - triphasé) /<br>32 A (22 kW - triphasé) |
| Section du câble d'alimentation : | jusqu'à 10 mm <sup>2</sup>  |
| Courant configurable :            | de 6A au courant nominal  |
| Indice de protection :            | IP55 / IK10   |
| Détection du courant résiduel :   | AC 30 mA / DC 6 mA  |

### Connectivité et interface utilisateur

|   |  |
|---|--|
| Connectivité :                                    | Wi-Fi/Bluetooth  |
| Identification :                                  | Application myWallbox  |
| Interface utilisateur :                           | Application myWallbox et portail   |
| Informations sur le statut du chargeur :          | Application myWallbox et portail,<br>LED RVB Halo  |
| Fonctionnalités incluses :                        | Verrouillage du câble de chargement  |
| Solutions de gestion de l'énergie (facultatifs) : | Power Boost / Eco-Smart /<br>Gestion statique de l'énergie /<br>Gestion dynamique de l'énergie /<br>Compteur MID |
| Plateforme de communication :                     | myWallbox / OCPP 1.6j  |

**wallbox** ™ **Get in charge**

**[www.wallbox.com](http://www.wallbox.com)**

Copyright 2024, Wallbox Chargers S.L.